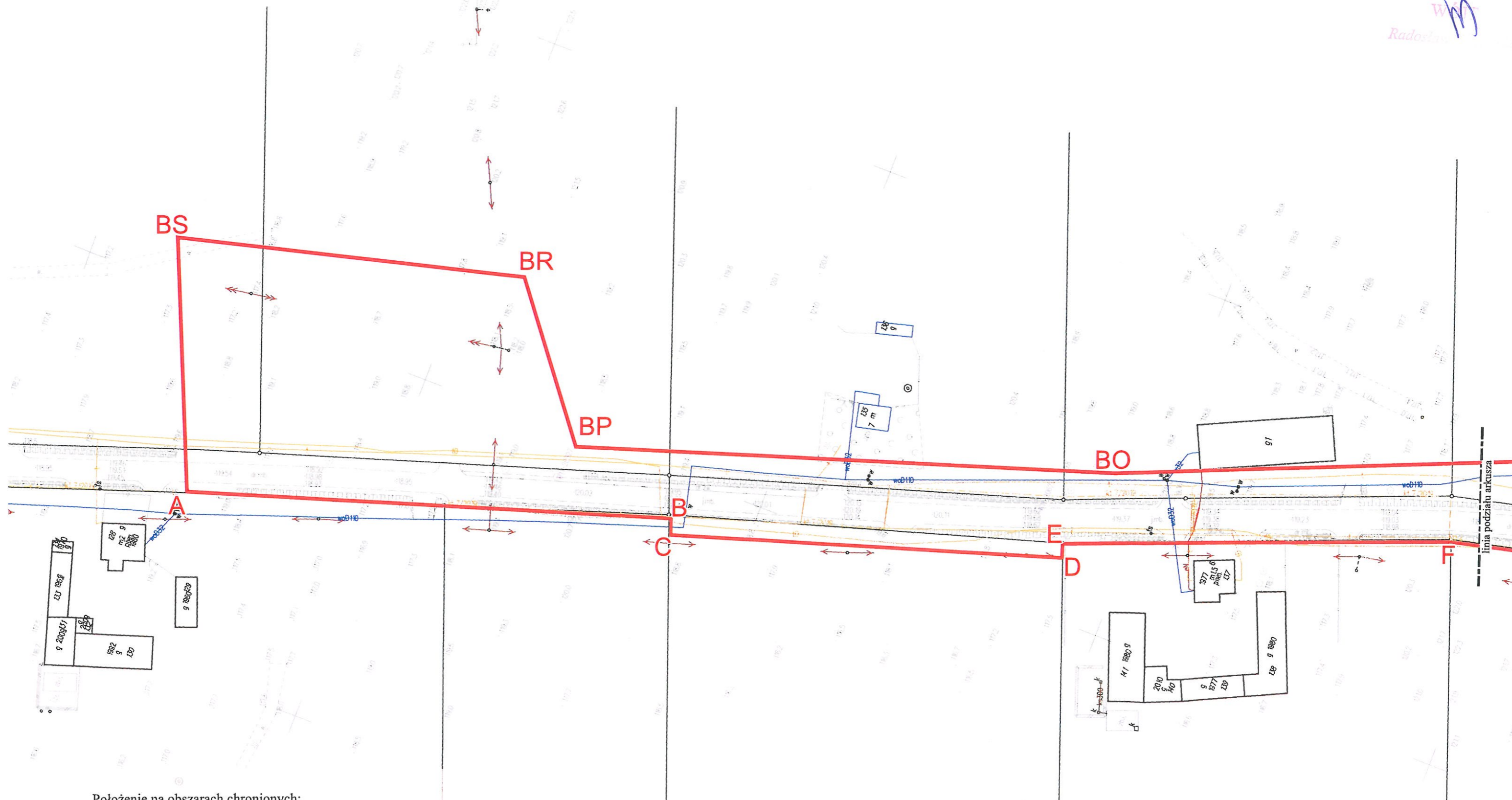




Wykonano na mapie z zasobów
Starostwa Powiatowego w Augustowie
sygnatura: GK.6642.1.181.2021

WM
Radosław



- Położenie na obszarach chronionych:
1. W GRANICACH OCHK (z pominięciem dz. nr: 149, 143, 142, 31/3, 30/3, 29/5, 29/4, 28/6, 27/3, 26/3, 25/1, 25/2, 76/1, 76/2)
 2. POZA OBSZARAMI NATURA 2000
 3. POZA OBSZAREM PARKU NARODOWEGO, CZĘŚCIOWO W JEGO OTULINIE (część dz. nr: 688, 673, 674, 678, 680, 682, 683)



LEGENDA

-  linie rozgraniczające teren inwestycji A-BS
-  nieprzekraczalna linia zabudowy - nie ustala się



Położenie na obszarach chronionych:
1. W GRANICACH OCHK (z pominięciem dz. nr: 149, 143, 142, 31/3,
30/3, 29/5, 29/4, 28/6, 27/3, 26/3, 25/1, 25/2, 76/1, 76/2
2. POZA OBSZARAMI NATURA 2000
3. POZA OBSZAREM PARKU NARODOWEGO, CZĘŚCIOWO W
JEGO OTULINIE (część dz. nr: 688, 673, 674, 678, 680, 682, 683

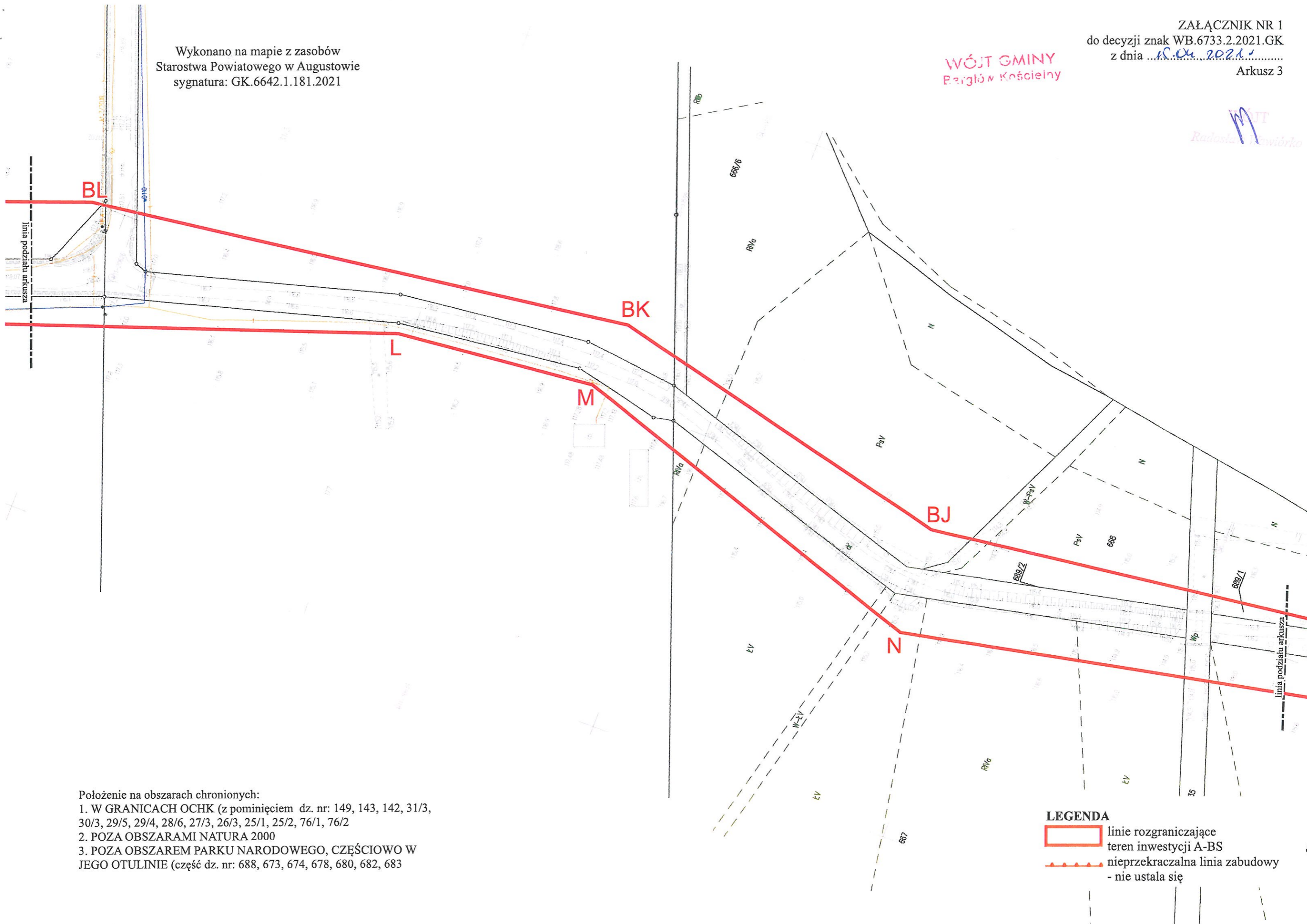
LEGENDA

-  linie rozgraniczające teren inwestycji A-BS
-  nieprzekraczalna linia zabudowy - nie ustala się

WÓJT GMINY
Bargłów Kościelny

M
Radziszka Świątko



Wykonano na mapie z zasobów
Starostwa Powiatowego w Augustowie
sygnatura: GK.6642.1.181.2021



Położenie na obszarach chronionych:

1. W GRANICACH OCHK (z pominięciem dz. nr: 149, 143, 142, 31/3, 30/3, 29/5, 29/4, 28/6, 27/3, 26/3, 25/1, 25/2, 76/1, 76/2)
2. POZA OBSZARAMI NATURA 2000
3. POZA OBSZAREM PARKU NARODOWEGO, CZĘŚCIOWO W JEGO OTULINIE (część dz. nr: 688, 673, 674, 678, 680, 682, 683)

LEGENDA

-  linie rozgraniczające teren inwestycji A-BS
-  nieprzekraczalna linia zabudowy - nie ustala się

Wykonano na mapie z zasobów
Starostwa Powiatowego w Augustowie
sygnatura: GK.6642.1.181.2021

Położenie na obszarach chronionych:

1. W GRANICACH OCHK (z pominięciem dz. nr: 149, 143, 142, 31/3, 30/3, 29/5, 29/4, 28/6, 27/3, 26/3, 25/1, 25/2, 76/1, 76/2)
2. POZA OBSZARAMI NATURA 2000
3. POZA OBSZAREM PARKU NARODOWEGO, CZĘŚCIOWO W JEGO OTULINIE (część dz. nr: 688, 673, 674, 678, 680, 682, 683)

680

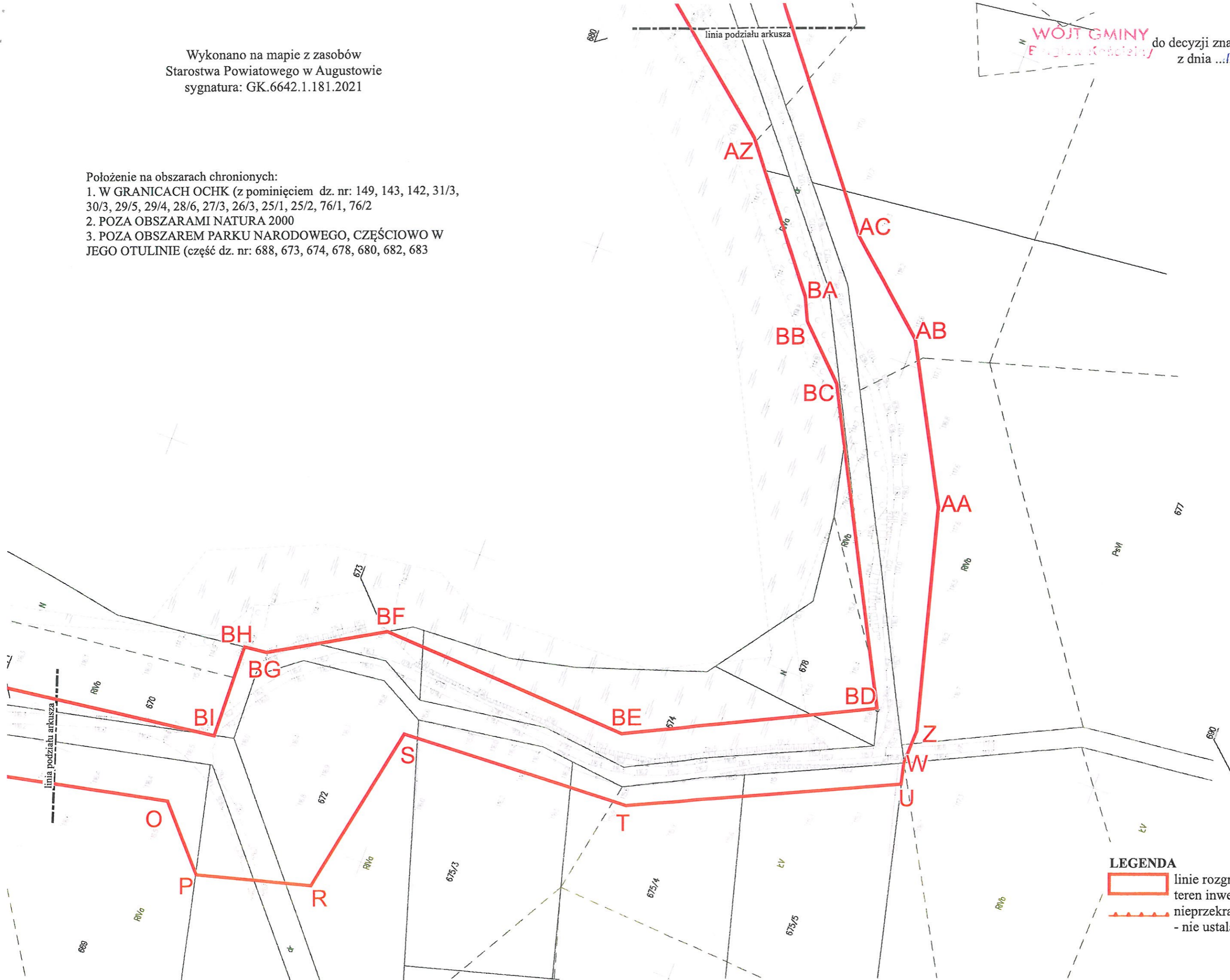
linia podziału arkusza

WOJEWÓDZKI
Urząd Gminy
Augustów

ZAŁĄCZNIK NR 1
do decyzji znak WB.6733.2.2021.GK
z dnia 15.09.2021 r.

Arkusz 4

Wojewódzki
Radosław M. Wiórko



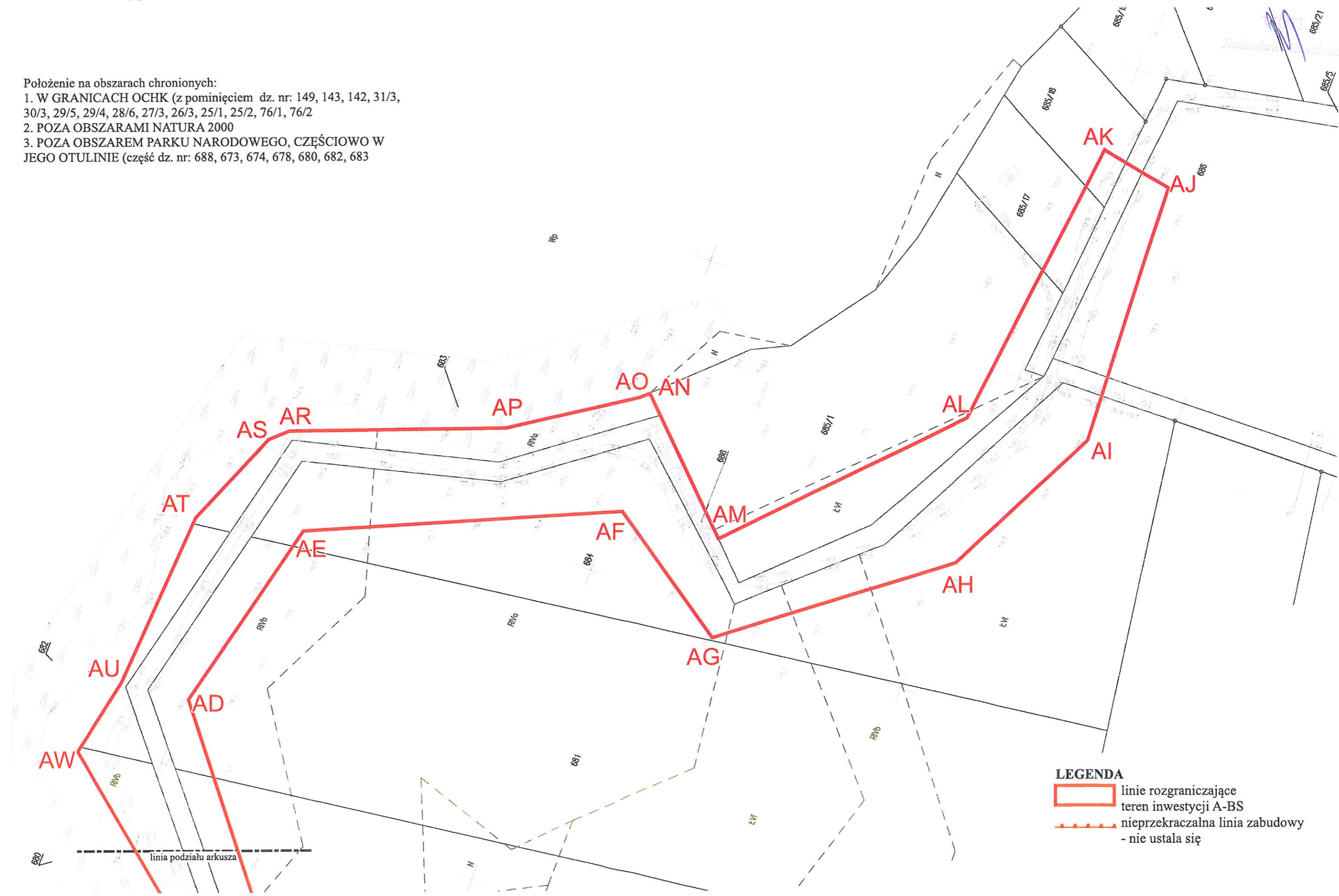
LEGENDA

- linie rozgraniczające teren inwestycji A-BS
- nieprzekraczalna linia zabudowy - nie ustala się

Wykonano na mapie z zasobów
Starostwa Powiatowego w Augustowie
sygnatura: GK.6642.1.181.2021

WÓJT GMINY
E. J. K...

- Położenie na obszarach chronionych:
1. W GRANICACH OCHK (z pominięciem dz. nr: 149, 143, 142, 31/3, 30/3, 29/5, 29/4, 28/6, 27/3, 26/3, 25/1, 25/2, 76/1, 76/2)
 2. POZA OBSZARAMI NATURA 2000
 3. POZA OBSZAREM PARKU NARODOWEGO, CZĘŚCIOWO W JEGO OTULINIE (część dz. nr: 688, 673, 674, 678, 680, 682, 683)



LEGENDA

- linie rozgraniczające teren inwestycji A-BS
- nieprzekraczalna linia zabudowy - nie ustala się